

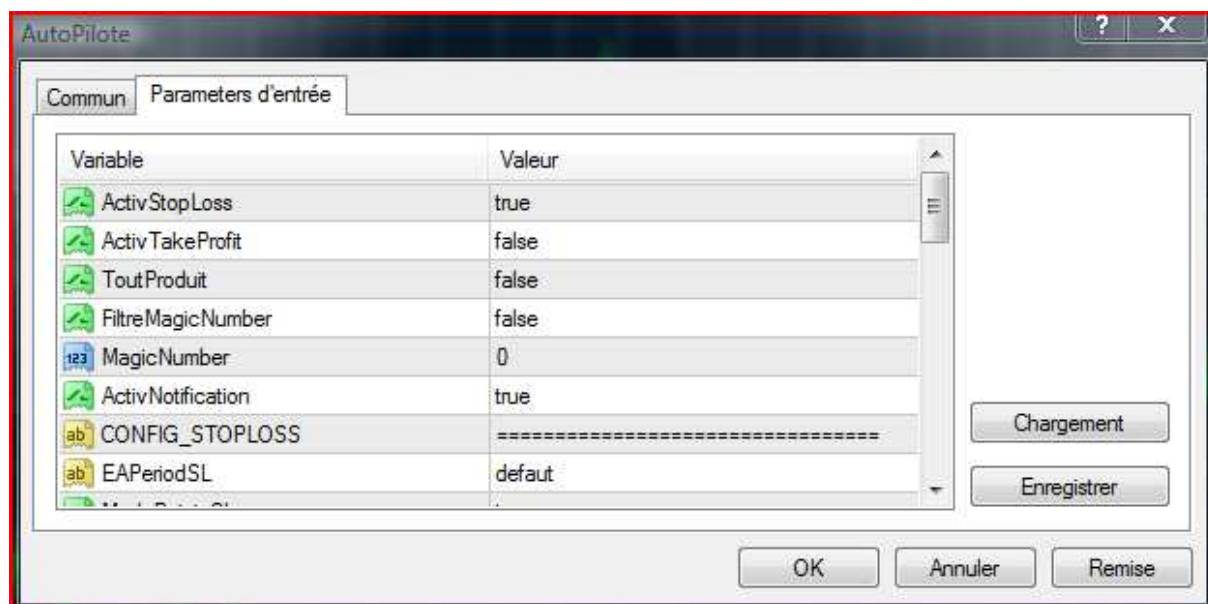
EA AutoPilote

Installation :

- 1 - Fermez votre plateforme MetaTrader.
- 2 - Puis déposez le fichier « AutoPilote.ex4 » dans le dossier <Broker>MetaTrader/experts.
- 3 - Relancez votre plateforme. L'EA apparaîtra dans la fenêtre « Navigateur » parmi les autres Experts Consultants. Notez bien qu'il est normal que l'EA apparaisse en grisé.

Configuration :

Déposez l'EA sur un graphique puis configurez les paramètres d'entrée (n'oubliez pas de travailler dans un environnement activant les EAs - cf section Problèmes) . La configuration peut être divisée en 3 parties : les paramètres généraux, les paramètres pour les stop loss et les paramètres pour les take profits.



Paramètres Généraux :

ActivStopLoss :

True : l'EA va prendre en charge les stop loss

False : l'EA ne s'occupera pas des stop loss

ActivTakeProfit :

True : l'EA va prendre en charge les take profit

False : l'EA ne s'occupera pas des take profit

Tout Produit :

True : l'EA va traiter les trades ouverts sur toutes les paires

False : l'EA va traiter les trades uniquement de la paire associée à la fenêtre

FiltreMagicNumber :

True : l'EA va traiter uniquement les trades avec le magic number indiqué dans le paramètre suivant (utile pour associer à un autre robot)

False : l'EA va traiter tous les trades

MagicNumber :

A utiliser conjointement avec FiltreMagicNumber à true pour activer le filtrage par MagicNumber. Y indiquer la valeur du magic number.

ActivNotification :

Permet d'activer/désactiver les alertes concernant le fonctionnement du robot et son action.

Paramètres Stop Loss :

EAPeriod SL:

Indique l'échelle de temps de référence que va utiliser le robot pour ces calculs d'indicateurs prenant en compte des bougies (mode ATR et mode max min).

Valeurs possible : M1 / M5 / M15 / ... / D1 / défaut

« défaut » signifie que le robot va utiliser l'échelle du temps de la fenêtre sur laquelle il est déposé.

ModePointsSL : true/false

Permet d'activer/désactiver le mode de gestion des stops placés à une distance fixe en points. A utiliser conjointement avec le paramètre suivant.

StopLossPts :

Indique la distance en points du stops. 1 point correspond à la plus petite unité de cotation soit par exemple 0.00001 pour l'EURUSD et un broker 5 digits ou 0.0001 pour un broker 4 digits.

ModeCapitalSL : true/false

Permet d'activer/désactiver le mode de gestion des stops permettant de protéger une quantité de capital fixe. A utiliser conjointement avec le paramètre suivant.

StopLoss\$:

Indiquez la quantité de capital que vous acceptez de perdre si le stop est déclenché. Par exemple « 50 » pour 50 euros.

ModePourcentageSL : true/false

Permet d'activer/désactiver le mode de gestion des stops permettant de protéger un pourcentage de capital fixe. A utiliser conjointement avec le paramètre suivant.

StopLossPourc :

Indiquez le pourcentage de capital que vous acceptez de perdre si le stop est déclenché. Par exemple « 5 » pour 5%.

ModeATRSL : true/false

Permet d'activer/désactiver le mode de gestion des stops placé à une distance indiquée par l'Average True Range (ATR). Ce stop permet de s'adapter à la volatilité. A configurer avec les paramètres suivant : EAPeriodSL, nbBougiesSL (pour la période de l'ATR) et coeffStop.

ModeMaxMinSL : true/false

Permet d'activer/désactiver le mode de gestion basé sur le minimum des n dernières bougies. configurer avec les paramètres suivant : EAPeriodSL et nbBougiesSL .

nbBougiesSL :

Permet de configurer le mode ATR ou maxmin. Concernant l'ATR il indique sa période, concernant maxmin il donne le nombre de bougies à regarder en arrière.

coeffStop :

Permet de multiplier la valeur de l'ATR par un certain coefficient et permet de placer le stop par rapport à 2.5 ATR par exemple.

ModeSuiveur : true/false

Permet d'activer/désactiver le mode suiveur (trailing stop).

ModeBreakEven : true/false

Permet d'activer/désactiver le mode Break Even. A utiliser conjointement avec le paramètre suivant.

deltaBreakEven :

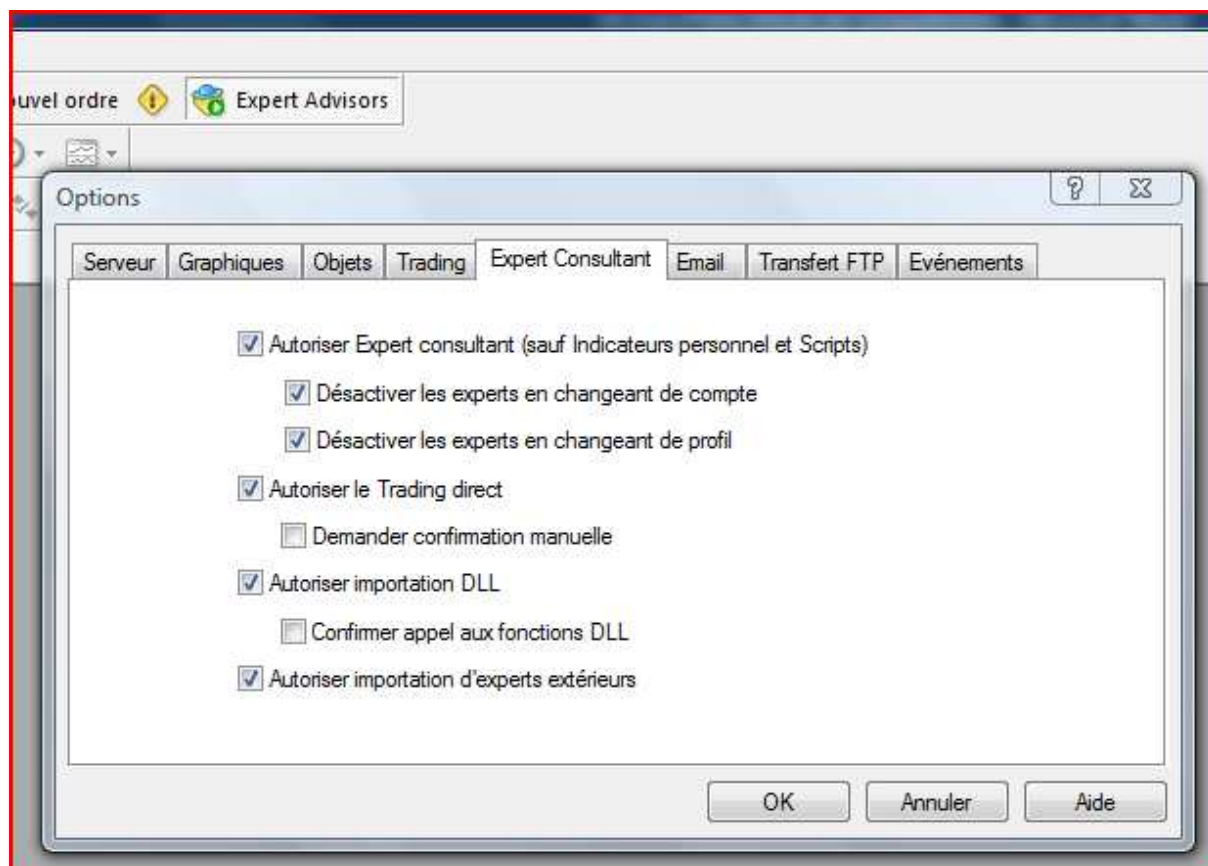
Permet de configurer la valeur du seuil en points à utiliser. Par exemple, 100 indique que des que le trade sera positif de 100 points, le robot remontera celui-ci pour le placer à 100 points du cours actuel.

Paramètres Take Profit :

Les paramètres utilisés sont les équivalents de ceux utilisés pour les stops. La seule différence est que le mode suiveur ou break even n'est pas disponible pour les take profits bien évidemment.

Problèmes :

Si l'EA ne fait rien, vérifiez que vous avez un smiley souriant dans le coin supérieur droite de votre fenêtre. Si ce n'est pas le cas, appuyez sur le bouton "expert advisor" présent sur la barre de tâche supérieure. De la même manière vérifiez que votre configuration autorise bien les EAs et le trading en direct: Outils -> Option -> Experts Consultants



En cas de stops ou take profits non mis à jours par le robot, vérifiez que la distance que vous lui demandez n'est pas trop faible. Par exemple, un stop à 5 pips (soit 50 points en 5 décimales) sera probablement refusé par votre broker car trop près du cours actuel.

En cas de soucis, n'hésitez pas à nous contacter.