

## Auto Pilote Furtif

Cachez vos ordres de sortie (stops et take profits) à votre broker

- \* **Attention, Autopilote ne gère que les sorties : Stops et Take Profit (pas les pending orders).**
- \* **Auto Pilote Furtif et Pending Orders Furtif sont 2 EAs différents et indépendants :**
  - Auto Pilote Furtif place les sorties (les stop et take profits) et
  - Pending Orders Furtif place les entrées (les ordres différés limits et stops)

**Auto Pilote Furtif**, un EA reprenant les caractéristiques du fameux Auto pilote tout en lui donnant la possibilité de fonctionner de manière furtive, à savoir sans communiquer ses stops et take profits à votre broker.

Les principaux avantages sont :

- Permet de ne pas "dévoiler son jeu" à son broker
- Annule la contrainte de la distance minimale pour placer un stop ou take profit
- Anti chasse aux stops menée par les brokers malhonnêtes

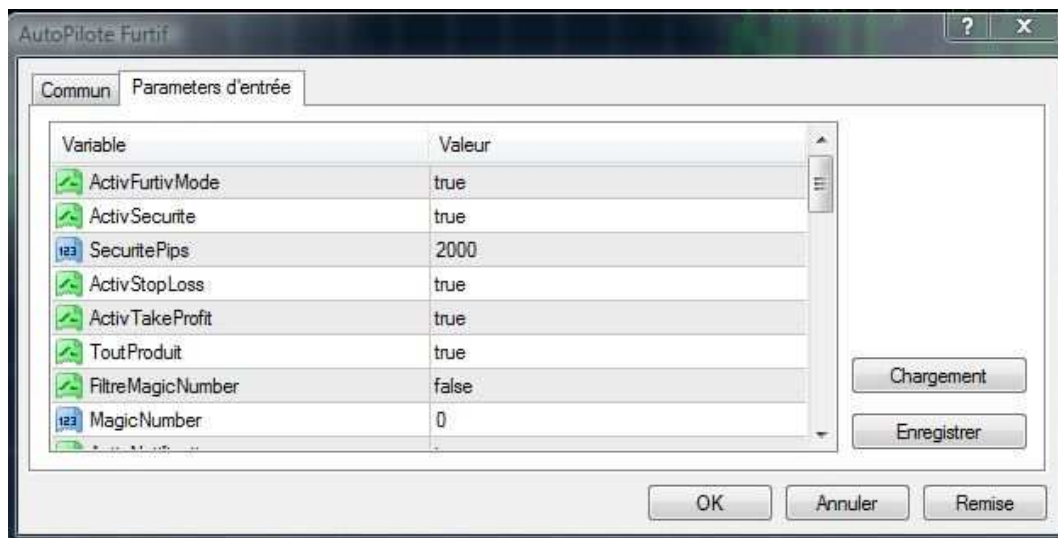
Vous entrez vos ordres en 2 clics et Auto Pilote calculera par lui-même la valeur de vos stops et take profits et les mettra à jour en continu.

Le but de cet EA est de rendre service à la fois au trader manuel qu'automatique :

**Au trader manuel en :**

- lui faisant gagner du temps et donc de l'efficacité ainsi que quelques pips
- en le protégeant de ses biais psychologiques
- en le protégeant des brokers malhonnêtes
- en le libérant des limitations de distance minimale

Au **trader automatique** souhaitant donner une gestion des stops et take profits aux robots n'en possédant pas sans manipuler du code.



Voici les fonctionnalités d'[Auto pilote](#) version de base :

**Mise en place automatique des sorties à l'ouverture d'un trade manuel :**

- stops et/ou take profits à distance fixe en points
- stops et/ou take profits à distance fixe en capital risqué
- stops et/ou take profits à distance fixe en pourcentage du capital risqué
- stops et/ou take profits basés sur la volatilité (Average True Range)
- stops et/ou take profits basés sur les extremums (max et min) des n dernières bougies

**Gestion des stops :**

- chaque stop peut être mis en mode suiveur (breakeven = remontée automatisée du stop après que la position devienne positive)

**Configuration générale :**

- Alertes actives ou pas
- Champs d'application sur un sous jacent ou global
- Champs d'application sur un magic number ou global (pour les robots de trading)

**Voici les ajouts d'Auto Pilote Furtif :**

- **Activation / Désactivation du mode furtif**
- **Placement optionnel d'un stop loss de sécurité à xxx pips**
- **Affichage textuel pour chaque trade traité "Ticket SL TP"**

[Rendez vous sur le forum](#) pour suivre l'avancée des développements et mises à jour ou proposer de nouvelles fonctionnalités.

## EA AutoPilote Furtif

### Installation :

- 1 - Fermez votre plateforme MetaTrader.
- 2 - Puis déposez le fichier « Auto Pilote Furtif.ex4 » dans le dossier <Broker>MetaTrader/experts.
- 3 - Relancez votre plateforme. L'EA apparaîtra dans la fenêtre « Navigateur » parmi les autres Experts Consultants. Notez bien qu'il est normal que l'EA apparaisse en grisé.

### Configuration :

(n'oubliez pas de travailler dans un environnement activant les EA - cf section Problèmes).

La configuration peut être divisée en 3 parties :

- 1- les paramètres généraux,
- 2- les paramètres pour les Stop Loss,
- 3- les paramètres pour les Take Profits.

### Paramètres Généraux :

#### **ActivFurtivMode :**

True : l'EA va placer lui-même vos sorties StopLoss et TakeProfit sans les communiquer à votre broker.  
False : fonctionnement classique d'Auto Pilote qui communiquera vos stops et take profit à votre broker.

#### **ActivSecurite :**

True : En cas de mode furtif activé (cad True du paramètre ci-dessus), place un Stop de sécurité factice communiqué à votre broker.  
False : Ne place et ne communique aucun stop factice à votre broker.

**SecuritePips :** (Dans le cas de True ci-dessus) Distance, en points, du Stop de sécurité factice qui sera communiqué au broker. **A utiliser conjointement aux paramètres ActivSecurite=True et ActivFurtifMode=True, tous deux ci-dessus.**

1 point correspond à la plus petite unité de cotation soit par exemple 0.00001 pour l'EURUSD et un broker 5 digits ou 0.0001 pour un broker 4 digits.

#### **ActivStopLoss :**

True : l'EA va gérer les SL  
False : l'EA ne s'occupera pas des SL

#### **ActivTakeProfit :**

True : l'EA va gérer les TP  
False : l'EA ne s'occupera pas des TP

#### **Tout Produit :**

True : l'EA va traiter les trades ouverts sur toutes les paires  
False : l'EA va traiter les trades uniquement de la paire associée à la fenêtre sur lequel se trouve l'EA

### **FiltreMagicNumber :**

True : l'EA va traiter uniquement les trades avec le magic number indiqué dans le paramètre suivant. Si l'on veut qu'Auto Pilote s'occupe des ordres venant d'un EA (ex : un robot), lui indiquer le même magic number qu'utilise l'EA.

False : l'EA va traiter tous les trades

On peut filtrer par FiltreMagicNumber = true et MagicNumber = 0 si l'on veut prendre les ordres ouverts manuellement.

**MagicNumber : A utiliser conjointement avec FiltreMagicNumber à true pour activer le filtrage par MagicNumber.**

Y indiquer la même valeur magic number qu'utilise l'EA dans le paramètre précédent.

### **FiltreTicketId :**

True pour activer la gestion d'un seul ticket (cf parametre suivant).

False pour ne pas filtrer par ticket.

**TicketId:** Indiquer le numéro du ticket à gérer (si **FiltreTicketId=true**)

**ActivNotification :** Permet d'activer/désactiver les alertes concernant le fonctionnement du robot et son action.

## **Paramètres Stop Loss :**

**EAPeriod SL :** Indique l'échelle de temps que va utiliser le robot pour ses calculs, prenant en compte des bougies (mode ATR et mode max min).

Valeurs possible : M1 / M5 / M15 / ... / D1 / défaut

« défaut » signifie que le robot va utiliser l'échelle de temps (UT) de la fenêtre sur laquelle il est déposé.

**ModePointsSL :** true/false

Permet d'activer/désactiver la gestion des stops placés à une distance fixe en points. **A utiliser conjointement avec le paramètre suivant.**

**StopLossPts :** Indique la distance en points du stop de sortie. 1 point correspond à la plus petite unité de cotation soit par exemple 0.00001 pour l'EURUSD et un broker 5 digits ou 0.0001 pour un broker 4 digits.

**ModeCapitalSL :** true/false

Permet d'activer/désactiver le mode de gestion des stops permettant de protéger une quantité de capital fixe. **A utiliser conjointement avec le paramètre suivant.**

**StopLoss\$ :** Indiquez la quantité de capital que vous acceptez de perdre si le stop est déclenché.

Par exemple « 50 » pour 50 euros.

**ModePourcentageSL :** true/false

Permet d'activer/désactiver le mode de gestion des stops permettant de protéger un pourcentage de capital fixe **A utiliser conjointement avec le paramètre suivant.**

**StopLossPourc :** Indiquez le pourcentage de capital que vous acceptez de perdre si le stop est déclenché.

Par exemple « 5 » pour 5%.



## **ModeATRSL** : true/false

Permet d'activer/désactiver le mode de gestion des stops placés à une distance indiquée par l'Average True Range (ATR). Ce stop permet de s'adapter à la volatilité. A configurer avec les paramètres suivant : EAPeriodSL, nbBougiesSL (pour la période de l'ATR) et coeffStop.

## **ModeMaxMinSL** : true/false

Permet d'activer/désactiver le mode de gestion basé sur le minimum des n dernières bougies.

**A configurer avec les paramètres : EAPeriodSL et nbBougiesSL .**

**nbBougiesSL** : Permet de configurer le mode ATR ou maxmin. Concernant l'ATR il indique sa période, concernant maxmin il donne le nombre de bougies à regarder en arrière.

**coeffStop** : Permet de multiplier la valeur de l'ATR par un certain coefficient et permet de placer le stop par rapport à 2.5 ATR par exemple.

**ModeSuiveur** : true/false ModeSuiveur traile dès l'entrée du trade.

Permet d'activer/désactiver le mode suiveur (trailing stop).

**Mode Trailing** : a le même comportement que le trailing natif, mais il faut que le trade soit positif de la distance du stop avant de faire un break even et de suivre en trailing.

**ModeBreakEven** : true/false

Permet d'activer/désactiver le mode Break Even. **A utiliser conjointement avec le paramètre suivant.**

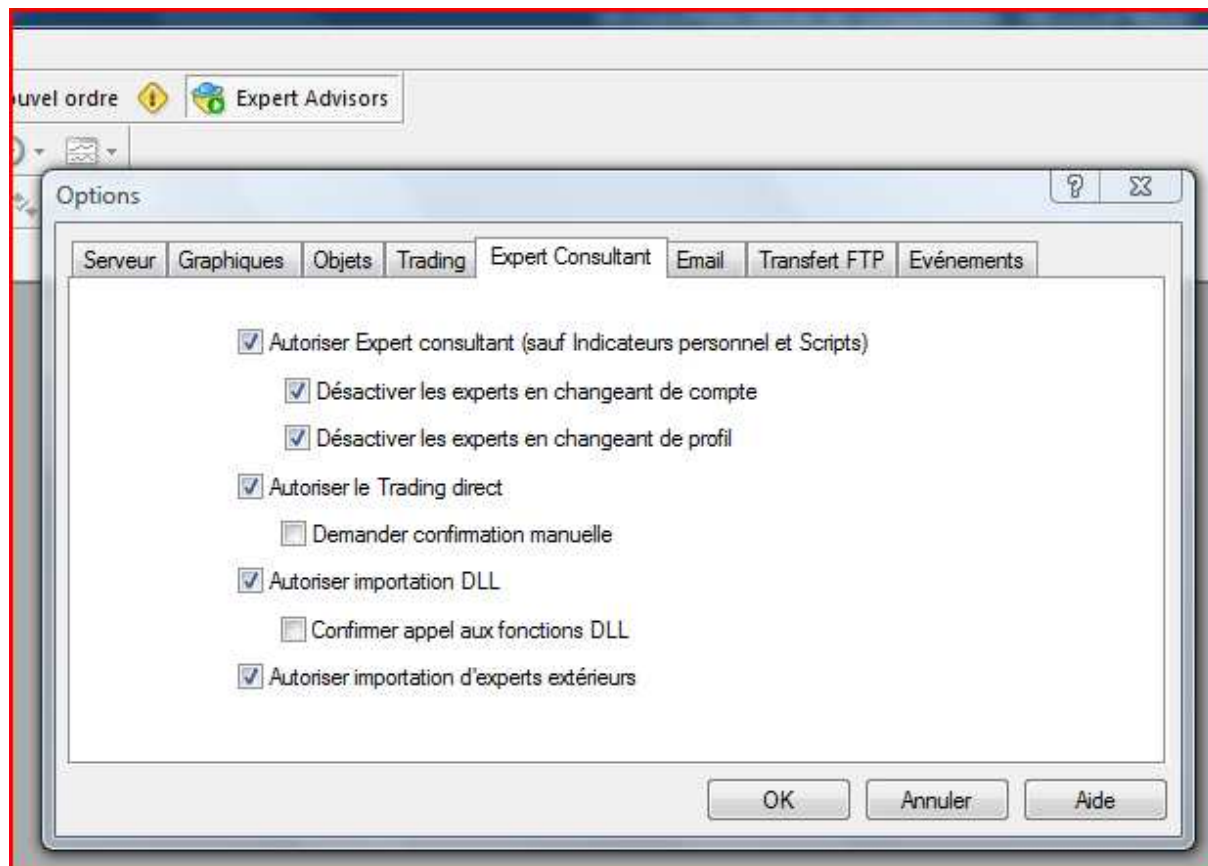
**deltaBreakEven** : Permet de configurer la valeur en points à utiliser. Par exemple, 100 indique que dès que le trade sera positif de 100 points, le robot remontera celui-ci pour le placer à 100 points du cours actuel.

## **Paramètres Take Profit** :

Les paramètres utilisés sont les équivalents de ceux utilisés pour les stops. La seule différence est que le mode suiveur ou breakeven n'est pas disponible pour les take profits bien évidemment.

## Problèmes :

Si l'EA ne fait rien, vérifiez que vous avez un smiley souriant dans le coin supérieur droite de votre fenêtre. Si ce n'est pas le cas, appuyez sur le bouton "expert advisor" présent sur la barre de tâche supérieure. De la même manière vérifiez que votre configuration autorise bien les EAs et le trading en direct: Outils -> Option -> Experts Consultants



En cas de stops ou take profits non mis à jours par le robot, vérifiez que la distance que vous lui demandez n'est pas trop faible. Par exemple, un stop à 5 pips (soit 50 points en 5 décimales) sera probablement refusé par votre broker car trop près du cours actuel si vous n'êtes pas en mode furtif.

En cas de soucis, n'hésitez pas à nous contacter.

## Personnalisation :

Pour toute demande de personnalisation, n'hésitez pas à prendre contact directement avec notre service de programmation disponible sur [www.trading-automatique.fr](http://www.trading-automatique.fr)

**Merci pour votre achat et bons trades !**